

Euroviti

your **special partner**

selezione e controllo

Dal 1972, anno della sua fondazione, Euroviti S.r.l. è sempre stata orientata al raggiungimento della soddisfazione totale del cliente. La moderna struttura dell'azienda è pronta a rispondere alle continue e sempre diverse esigenze di un mercato, come quello italiano ed estero, in costante evoluzione.

Alcuni settori, tra i quali quello automobilistico, degli elettrodomestici, agricolo e carpentieristico, non si accontentano più di una mera e semplice fornitura di tutti i tipi unificati di viteria e bulloneria secondo le normative UNI-DIN con i relativi trattamenti galvanici o di particolari speciali realizzati sul disegno del cliente e conformi alle prescrizioni.

Sempre più clienti, infatti, sposando la politica dello scarto 'ZERO', si affidano a fornitori che non solo apprezzano questa filosofia, ma la sostengono fin dall'inizio nella filiera produttiva con opportuni investimenti, volti a ridurre 'quasi' a zero tale limite.

Euroviti, a fronte di notevoli investimenti volti a potenziare la strumentazione per il controllo in accettazione della merce (proiettori di profili, rugosimetri, durometri, microdurometri, microscopi, stereoscopi, magnetoscopi, macchina per prove di trazione e spettrometro) ha orientato la propria strategia anche al **controllo e alla selezione al 100%** della merce con sistemi di visione.



In particolare, prima della spedizione al cliente o del confezionamento, i prodotti vengono controllati al 100%, separando e segregando quelli non conformi.

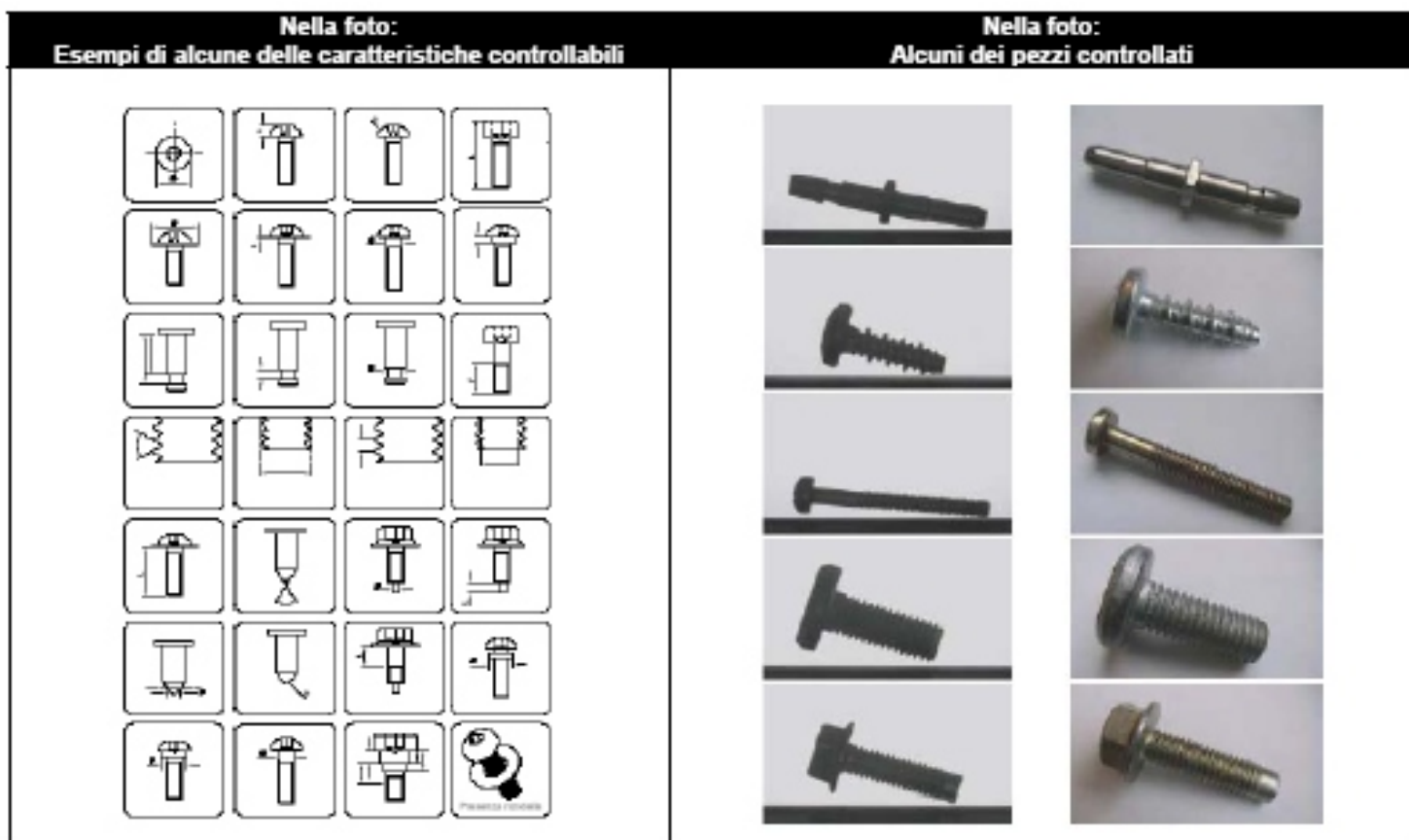
Brevemente possiamo dire che i particolari da ispezionare vengono convogliati da un opportuno alimentatore a vibrazione verso un'area ove un sistema di visione ottico adeguatamente gestito da un software evoluto, controlla istantaneamente le caratteristiche definite critiche.

E' perciò possibile separare eventuali corpi estranei (introdotti ad esempio durante trattamenti galvanici), separare viti aventi lunghezze o diametri diversi, verificare la rettilineità o la presenza di altri difetti.

Tali controlli si rendono indispensabili per tutti gli articoli che dovranno ad esempio essere montati con sistemi di alimentazione automatica e/o comunque in casi in cui l'automazione è molto spinta. Analogamente, il controllo e selezione al 100%, si rende indispensabile per articoli considerati critici o legati a requisiti di sicurezza.

Ecco sinteticamente le principali caratteristiche:

- Diametri del gambo: da 3 a 12 mm;
 - Lunghezze del gambo: da 10 a 100 mm;
 - Diametro testa: da 5 a 30 mm;
 - Altezza testa: da 1.5 a 12 mm;
- Capacità oraria di selezione fino a 50.000 pezzi.



Qualora siate interessati siamo disponibili ad un incontro presso la Vs. Sede per poterVi illustrare in maniera più completa le ns. modalità di fornitura e i servizi di controllo e selezione al 100%.

EUROVITI srl
35127 Padova - ITALY
Viale della Regione Veneto, 17
tel +39 (0)49 85 36 600
fax +39 (0)49 85 36 696
mail: euroviti@euroviti.it
web: www.euroviti.it